

ホタルの発生する川筋は、ある程度整備されました。



隣の土地の竹が雪で倒され、川に覆いかぶさっていたのです。川は日陰になり、草等生えようもありません。餌のないところには、カワニナもホタルの幼虫も来ないでしょう。ある程度日が当たり、ある程度草が生える事が必要なのではないでしょうか。カワニナは川にある落葉やコケに群がって食べています。ホタルの幼虫はカワニナを食べて成虫になる体を作ります。

私たちは、「自生群生」と言っています。しかし、竹を餌にしている動物がいるのでしょうか。訪れるのは野鳥くらいで、タケノコを食べるのは人間くらいです。竹はものすごく強い植物です。竹林には他の植物は生えません。独占欲の強いものには、少し遠慮してもらわなければなりません。

育ちすぎた竹を切るのは、固くて大変でした。川に寝ている廃材を運ぶのも大変でした。

皆さんありったけの力を出して担いでいます。



(2014.10.26 菅原撮影)

川筋の方はだいたい終わりました。来年のホタルの出はどうでしょうね。

まだ湿地の整備をしなければなりません。次の時やりましょうね。

終わった後はバーベキュー



バーベキューだけ来られる方もいますよ。

バーベキューは、良く飲み、良く食べましたが、食べながら和気あいあいと良く語り合うのが楽しかったですね。

今月の仕事日

自分の予定等見て、ご自分1人でも谷戸の仕事をしてくださっている方がいますが、

皆さんでする谷戸の仕事の予定日は次のようです。

1、11月8日(土) 9時30分～12時

この日はイムラ封筒さんがCSR活動で来られます。一緒にして下さる人を求めています。

仕事は、3号緑地の整備をお願いしようと思っておりますので、鎌等あれば良いと思います。

2、11月23日(日、勤労感謝に日)

9時30分～12時

この日は、湿地の整備をします。差し障りのある竹や木を切ったりします。太い木や竹を切る道具は谷戸に有ります。鎌等お持ち下さい。

両日とも雨天延期、追って通知します。

出会えるでしょうか。

片所谷戸の木の实草の実

ホタル通信130号-2



クヌギの実



カラスウリ

ゴズイ



ジュズダマ



コナラの実



キブシ



ネズミモチ



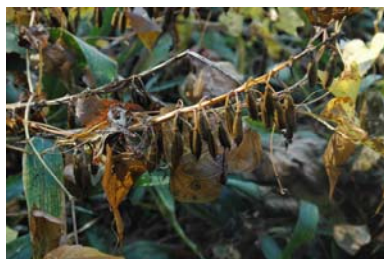
ウツギ



クサギ



マンリョウ



オオバギボウシ



クズ



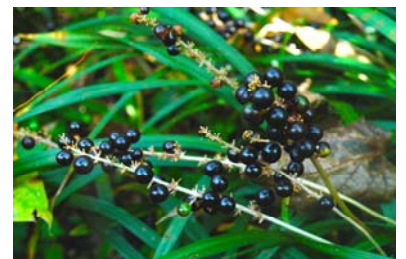
ミズヒキ



オオバコ



落下したクリの実



ヤブラン



ガマズミ



オニグルミ
(名前はちがっているものがある
かも知れません)